



WL11G-2B2531

W11G-2

PETITE BARRIÈRE PHOTOÉLECTRIQUE





illustration non contractuelle



Informations de commande

Type	Référence
WL11G-2B2531	1041390

Autres modèles d'appareil et accessoires → www.sick.com/W11G-2

Caractéristiques techniques détaillées

Caractéristiques

Principe de fonctionnement	Barrière réflex
Principe de fonctionnement, détail	Autocollimation
Dimensions (l x H x P)	15,6 mm x 48,5 mm x 42 mm
Forme du boîtier (émission de lumière)	Rectangulaire
Distance de commutation max.	0 m ... 4 m ¹⁾
Distance de commutation	0 m ... 4 m ¹⁾
Mise au point	Env. 1,5°
Type de lumière	Lumière rouge visible
Source d'émission	LED ²⁾
Taille du spot lumineux (distance)	Ø 25 mm (1,5 m)
Angle d'émission	Env. 1,5°
Longueur d'onde	640 nm
Réglage	Potentiomètre, 11 tours
Version spéciale	Détection d'objets transparents
Applications spéciales	Détection d'objets transparents

¹⁾ Réflecteur PL80A.

²⁾ Durée de vie moyenne de 100.000 h à T_U = + 25 °C.

Mécanique/électronique

Tension d'alimentation	10 V DC ... 30 V DC ¹⁾
Ondulation résiduelle	< 5 V _{ss} ²⁾
Consommation	30 mA ³⁾
Sortie de commutation	PNP ⁴⁾ NPN ⁵⁾
Type de commutation	Commutation claire/sombre ^{4) 5)}
Type de commutation sélectionnable	Sélectionnable, à l'aide du câble de commande L / D
Tension du signal PNP HAUT / BAS	U _v - 3 V / env. 0 V
Tension du signal NPN HAUT / BAS	Env. U _v / < 3 V
Courant de sortie I_{max}	≤ 100 mA
Temps de réponse	≤ 330 μs ⁶⁾
Fréquence de commutation	1.500 Hz ⁷⁾
Atténuation sur le faisceau lumineux	> 8 %
Mode de raccordement	Connecteur mâle M12, 5 pôles
Protections électriques	A ⁸⁾ C ⁹⁾ D ¹⁰⁾
Classe de protection	II
Poids	120 g
Filtre polarisant	✓
Matériau du boîtier	Plastique, ABS
Matériau de l'optique	Plastique, PMMA
Indice de protection	IP66 IP67 IP69K
Version spéciale	Détection d'objets transparents
Température de fonctionnement	-30 °C ... +60 °C
Température ambiante d'entreposage	-40 °C ... +75 °C
Fichier UL n°	NRKH.E181493 & NRKH7.E181493

1) Valeurs limites pour fonctionnement en réseau protégé contre les courts-circuits max. 8 A.

2) Ne doit pas être supérieur ou inférieur aux valeurs de tolérance U_v.

3) Sans charge.

4) 0 V ou non raccordé, commutation claire.

5) U_v, commutation sombre.

6) Durée du signal sur charge ohmique.

7) Pour un rapport clair/sombre de 1:1.

8) A = raccordements U_v protégés contre les inversions de polarité.

9) C = suppression des impulsions parasites.

10) D = sorties protégées contre les courts-circuits et les surcharges.

Grandeurs caractéristiques relatives à la sécurité

MTTF_D	823 années
DC_{avg}	0 %

Classifications

eCl@ss 5.0	27270902
eCl@ss 5.1.4	27270902
eCl@ss 6.0	27270902
eCl@ss 6.2	27270902
eCl@ss 7.0	27270902
eCl@ss 8.0	27270902
eCl@ss 8.1	27270902
eCl@ss 9.0	27270902
eCl@ss 10.0	27270902
eCl@ss 11.0	27270902
eCl@ss 12.0	27270902
ETIM 5.0	EC002717
ETIM 6.0	EC002717
ETIM 7.0	EC002717
ETIM 8.0	EC002717
UNSPSC 16.0901	39121528

Mode de raccordement

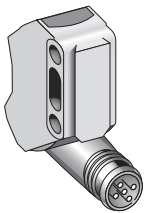
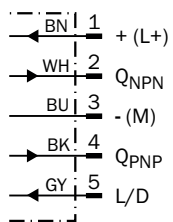


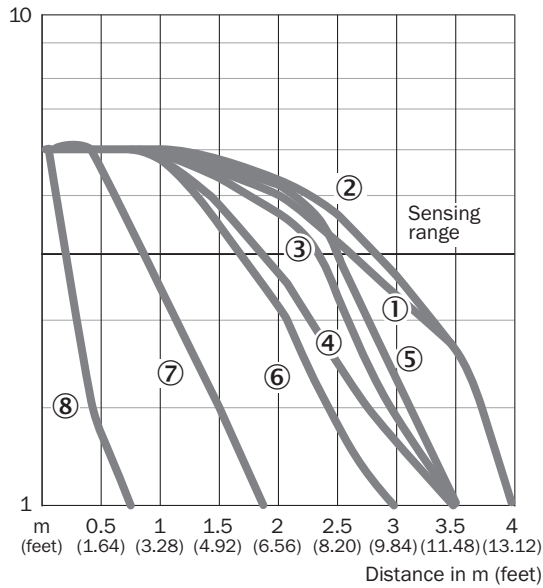
Schéma de raccordement

Cd-145



Caractéristique

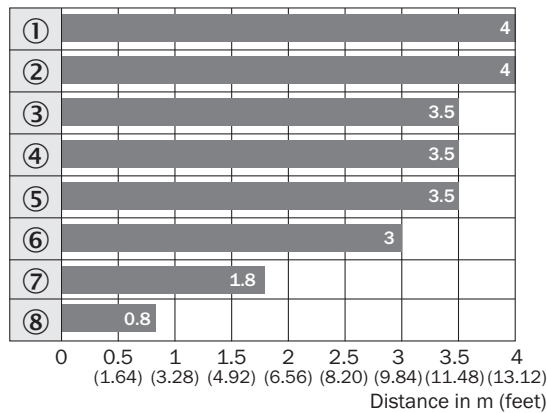
WL11G-2



- ① Réflecteur PL80A
- ② Réflecteur C110A
- ③ Réflecteur P250F
- ④ Réflecteur PL50A
- ⑤ Réflecteur PL40A
- ⑥ Réflecteur PL30A
- ⑦ Réflecteur PL20A
- ⑧ Bande réflecteur Diamond Grade

Graphique de la portée

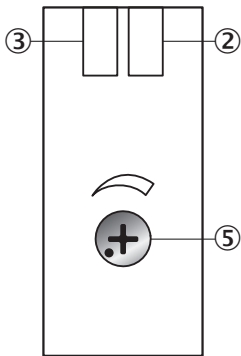
WL11G-2



■ Sensing range

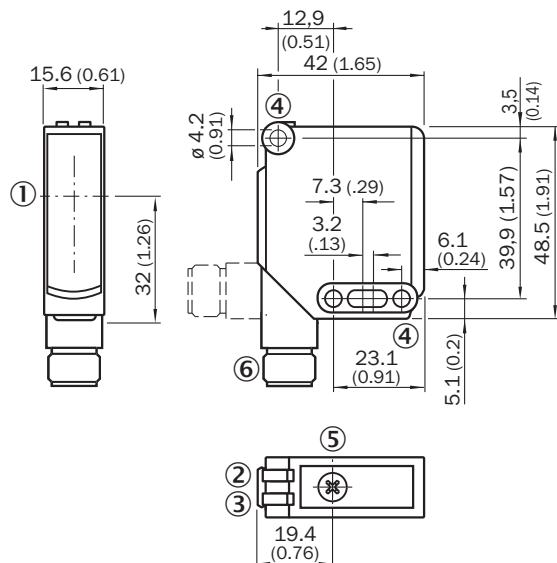
- ① Réflecteur PL80A
- ② Réflecteur C110A
- ③ Réflecteur P250F
- ④ Réflecteur PL50A
- ⑤ Réflecteur PL40A
- ⑥ Réflecteur PL30A
- ⑦ Réflecteur PL20A
- ⑧ Bande réflecteur Diamond Grade

Possibilités de réglage



- ② Tension d'alimentation active
- ③ LED d'état jaune : état réception de lumière
- ⑤ Réglage de sensibilité




Plan coté (Dimensions en mm (inch))



- ① Centre de l'axe optique
- ② Tension d'alimentation active
- ③ LED d'état jaune : état réception de lumière
- ④ Trou traversant \varnothing 4,2 mm
- ⑤ Réglage de sensibilité : potentiomètre
- ⑥ Connecteur mâle M12, câble avec connecteur mâle M12 ou câble

Accessoires recommandés

Autres modèles d'appareil et accessoires → www.sick.com/W11G-2

	Description succincte	Type	Référence
Réflecteurs			
	Rectangulaire, à visser, 51 mm x 61 mm, PMMA/ABS, vissable, fixation 2 trous	P250	5304812
Équerres et plaques de fixation			
	Équerre de fixation, grande, acier inoxydable, avec matériel de fixation	BEF-WG-W12	2013942
	Équerre de fixation universelle pour réflecteurs, acier galvanisé	BEF-WN-REFX	2064574

SICK EN BREF

SICK est l'un des principaux fabricants de capteurs et de solutions de détection intelligents pour les applications industrielles. Notre gamme unique de produits et de services vous fournit tous les outils dont vous avez besoin pour la gestion sûre et efficace de vos processus, la protection des personnes contre les accidents et la prévention des dommages environnementaux.

Nous possédons une vaste expérience dans de nombreux secteurs et connaissons vos processus et vos exigences. Nous sommes en mesure de vous proposer les capteurs intelligents qui répondent parfaitement à vos besoins. Nos solutions systèmes sont testées et améliorées dans des centres d'application situés en Europe, en Asie et en Amérique du Nord afin de satisfaire pleinement nos clients. Cette rigueur a fait de notre entreprise un fournisseur et partenaire de développement fiable.

Nous proposons également une gamme complète de services : les SICK LifeTime Services vous accompagnent tout au long du cycle de vie de vos machines et vous garantissent sécurité et productivité.

C'est ainsi que nous concevons la détection intelligente.

DANS LE MONDE ENTIER, PRÈS DE CHEZ VOUS :

Interlocuteurs et autres sites sur → www.sick.com



SICK
Sensor Intelligence.